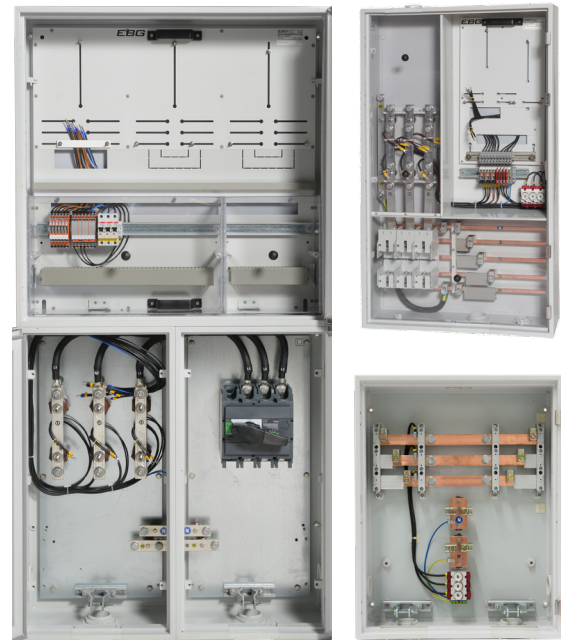


Einsatzgebiet als Wandler- und Kleinwandleranlage

- Wandlermessungen nach DIN VDE 0603-2-2 bis 250 A
- Komponenten im Rastermaß für Zählerplätze gem. DIN 43870
- EBG bietet Ausführungen mit separaten Mess- und Leistungsteilen sowie in kombinierter Ausführung an
- Weitere Ausführungen erhältlich



Wandleranlagen bis 1000 A für Innenanwendung

- Isolierstoffgehäuse gem. DIN EN 62228 in Schutzart IP54 zur Wandbefestigung
- Leistungs- und Messteil anschlussfertig verdrahtet
- Komponenten berührungssicher IP2XC im Rastermaß für Zählerplätze nach DIN 43870
- Netzseitiger Anschlussraum: Sammelschienensystem 50 A
- Bemessungsbelastungsfaktor (RDF) von 1
- Bemessungsstrom 100 A
- Modularer Aufbau
- Abmessungen: 1.100 mm hoch, 550 mm breit, 225 mm tief
- Bestückung nach Vorgaben des Netzbetreibers Schutzklasse II
- Entspricht der E DIN VDE 0603-2-2 „Zählerplätze für halbindirekte Messungen“

